



EDITO

L'année 2023 est marquée par les 20 ans de notre association. Accompagnés par le COORACE, permanents et administrateurs ont réfléchi à l'utilité sociale et territoriale de Tempo. Toutes les parties prenantes : salariés, donneurs d'ordre, institutionnels, élus et partenaires ont été mobilisées et ont contribué à la définition de cinq piliers associatifs : pouvoir d'agir, accès à l'emploi de qualité, faire société, développement économique local & transformation sociétale.

Notre projet associatif a été formalisé, présenté et validé lors de notre dernière assemblée générale. Cette dernière s'est voulue conviviale, solidaire et festive : réalisation d'un livret de témoignages des salariés de Tempo «20 ans, 20 profils», des jeux coopératifs animés par Michel, salarié de Tempo, le quotidien de Tempo théâtralisé par la compagnie du Pudding Théâtre, buffet réalisé par Elan jardin accompagné par du jus de pommes des amis de la Bise - ATD Quart Monde- et d'un producteur local. L'activité 2023, c'est une équipe au $\frac{3}{4}$ de son effectif, formation de notre CIP, un nombre de salariés en parcours toujours en baisse, un nombre de clients en hausse, une légère diminution du volume d'heures avec des missions non pourvues du fait du manque de personnel ou de compétences requises.

Dans ce contexte de plein emploi, Tempo comme toutes les structures de l'Insertion par l'activité économique est obligée de s'adapter : renforcer ses partenariats et les modes de communication pour le recrutement, accompagner les salariés en amont des missions sur les postures professionnelles et la confiance en soi, suivre au plus près les missions, sensibiliser davantage les donneurs d'ordre à notre mission d'insertion.

L'association Tempo, forte de son ancrage et de son expérience, continue d'explorer de nouvelles actions, de nouveaux projets pour développer son offre d'insertion et de service tout en préservant son esprit associatif.

2023 EN CHIFFRES



GLOBAL

25 524 heures effectuées
15.88 Équivalent Temps Plein
559 287 euros de chiffre d'affaires
54 000 euros de subventions

DONNEURS D'ORDRES

267 clients
6 381 heures effectuées chez des particuliers
13 222 heures effectuées en collectivité
3 705 heures effectuées en entreprise
2 216 heures effectuées pour des associations

RÉPARTITION TERRITORIALE DE L'ACTIVITÉ

Les communautés de communes :
Arbois Poligny Salins : **41 %**
Val d'Amour : **30 %**
Plaine Jurassienne : **23 %**
Jura Nord : **2 %**
Communauté d'agglomération du Grand Dole : **4 %**



Répartition par nature d'activité

ENTREPRISES

72 %
PROPRETE

22 %
HOTELLERIE
RESTAURATION

6 %
MANUTENTION

383 H
effectuées dans le cadre
des clauses d'insertion

PARTICULIERS

80 %
EMPLOIS DE MAISON

17 %
ESPACES VERTS

3%
PETIT BRICOLAGE
& AUTRES

COLLECTIVITES

39 %
ENTRETIEN DE
LOCAUX

25 %
INTERVENTIONS
AUPRES D'ENFANTS

13 %
ESPACES VERTS

20 %
SICTOM

3 %
RESTAURATION

ASSOCIATIONS

51 %
PROPRETÉ

46 %
ENFANCE

3 %
RESTAURATION

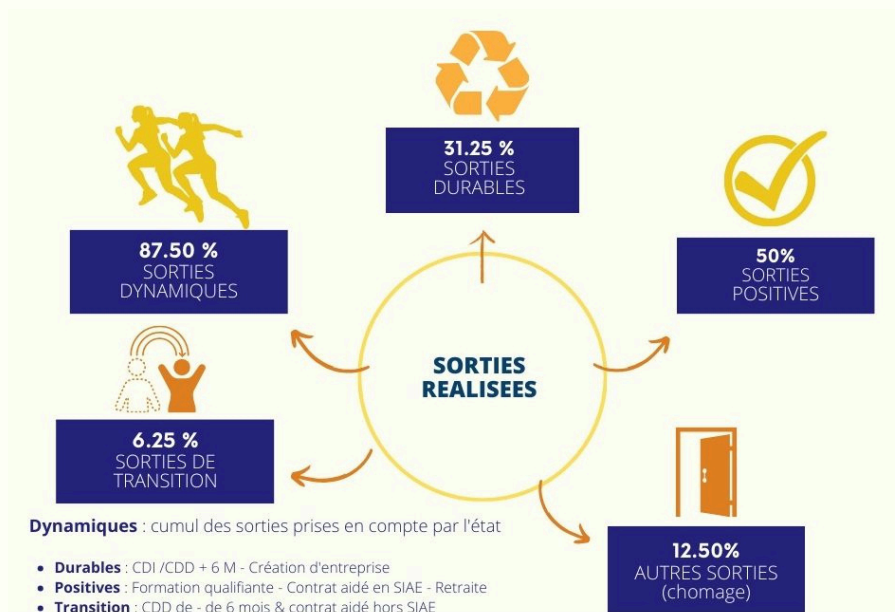


ACCOMPAGNEMENT

150 personnes salariées - 90 permanences déployées sur 7 sites

59 personnes recrutées - 33 personnes de moins de 26 ans - 26 personnes de plus de 50 ans

40 personnes bénéficiaires de minima sociaux - 185 accompagnements sur de nouvelles missions



EXEMPLES DE POSTES OCCUPÉS APRÈS SORTIES

Agent de propreté - Commercial - Employée d'étages

Magasinière - Conseillère bancaire - Agent de tri

Agent des espaces verts - Vendeuse - Caissière - Animatrice

ACTIONS COLLECTIVES



"Sauveteur Secouriste du Travail" - 10 pers.

Maintien & actualisation des compétences - 4 pers.



Adhésion association **"Tente beauté mobile"**

15 cartes adhésions offertes à des salariés

Atelier fabrication de **"produits naturels"**

5 personnes ont participé



Atelier identifier ses **"forces et ses ressources"**

5 personnes

Intervenante Fanny Boone coach certifiée



8 personnes formées au **"service banquet"**



3 personnes **Atelier "gestion des conflits"**



PERSPECTIVES 2024



Salariés en parcours
Partenariats avec les associations
Alter'Marché du Dan & Tente beauté



Orientation de salariées à l'atelier "**valoriser son image professionnelle**" organisé par France Travail à Arbois



Valoriser les compétences des salariés non diplômés
Badgeons l'IAE en Bourgogne Franche Comté



Sortie nature pour les salariés isolés et les seniors



Accueil de stagiaires
Conseillère en Insertion Professionnelle & gestionnaire de paie



Expérimentation
Tutorat des salariés les plus éloignés de l'emploi

NOS CONVENTIONNEMENTS

"Le Ministère du travail, de l'emploi & de l'insertion" dans le cadre de l'aide au poste.
"La communauté d'agglomération du Grand Dole" pour l'accompagnement renforcé de cinq résidents de ce territoire.
Entre "Comserpro & le Conseil Départemental" pour l'accompagnement des bénéficiaires du RSA.



TEMPO AI

11 ROUTE DE SALINS - 39380 OUNANS
www.tempo-ai.fr

